



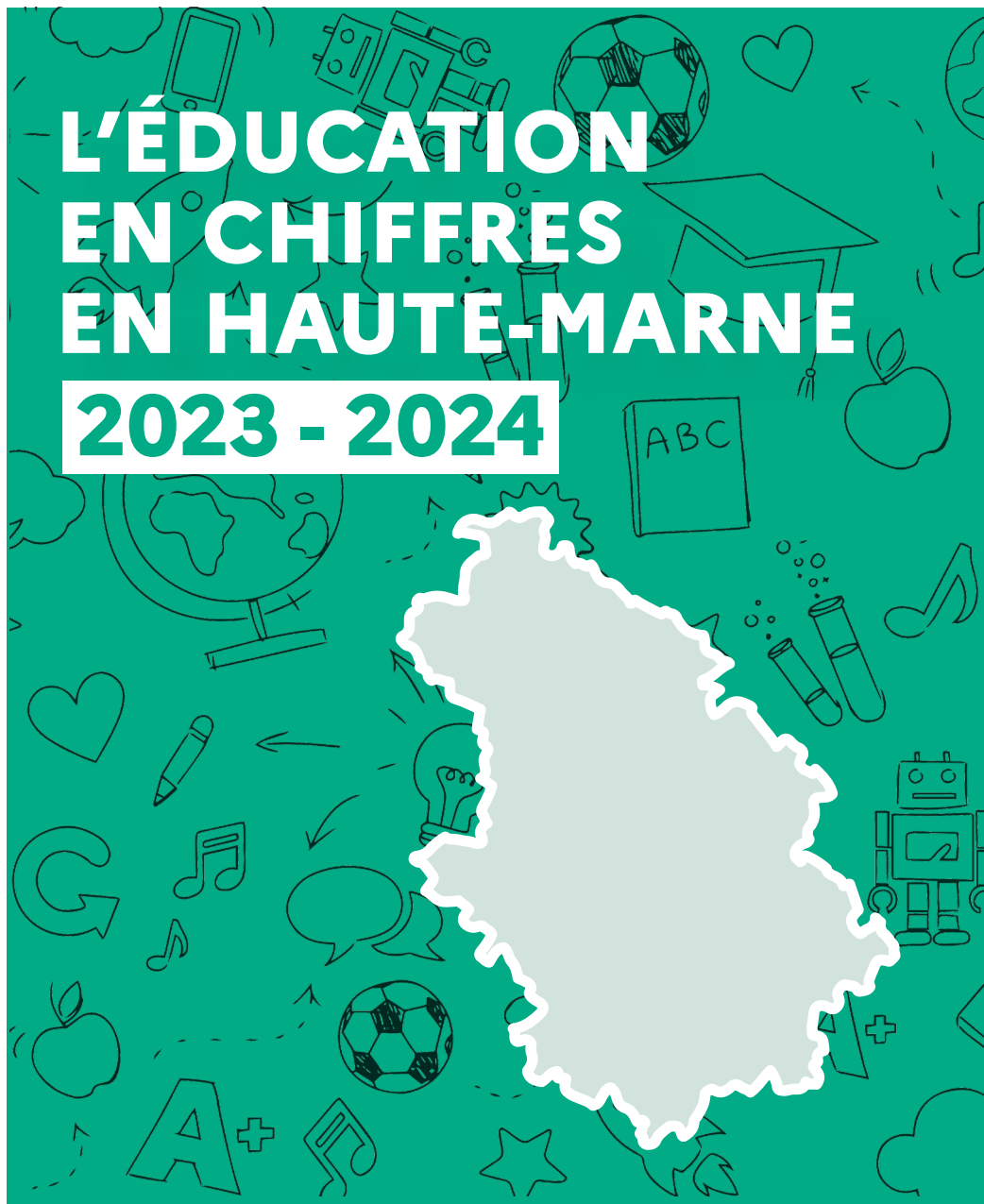
**ACADÉMIE
DE REIMS**

*Liberté
Égalité
Fraternité*

Direction des services départementaux
de l'éducation nationale
de la Haute-Marne

L'ÉDUCATION EN CHIFFRES EN HAUTE-MARNE

2023 - 2024



Le premier degré

rentrée 2023



13 485 élèves

dans le premier degré
dont 12 718
dans le secteur public

soit 94,3 % des élèves
dans le public

8 776

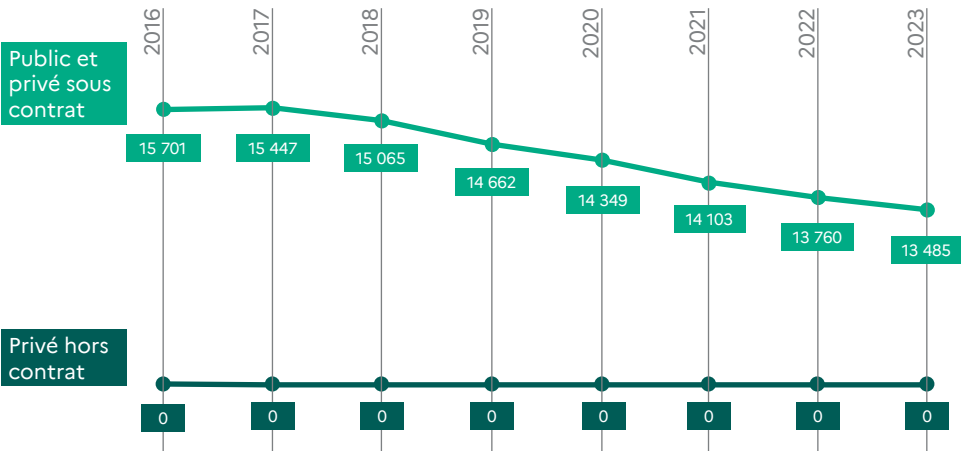
en élémentaire dont 207 en ULIS



4 709 en
pré-élémentaire

Évolution du nombre d'élèves dans le département

(Source : Constat premier degré)



rentrée 2023



157 écoles

dont 154
dans le secteur public

soit 98,1 % des écoles
dans le public

128 écoles primaires et
élémentaires



29 écoles
maternelles



656 élèves*
en situation de handicap,
scolarisés en milieu ordinaire
(* rentrée 2022/2023)



1 044
enseignants

dont 1 003
dans le secteur public

Le second degré

rentrée 2023



12 210 élèves

dans le second degré
dont 10 487
dans le secteur public

60,2 % au collège

39,8 % au lycée

soit 85,9 % des élèves
dans le public



dont 605 élèves*

en situation de handicap,
scolarisés en milieu ordinaire
(* rentrée 2022/2023)

7 345
collégiens

3 271
lycéens généraux et
technologiques

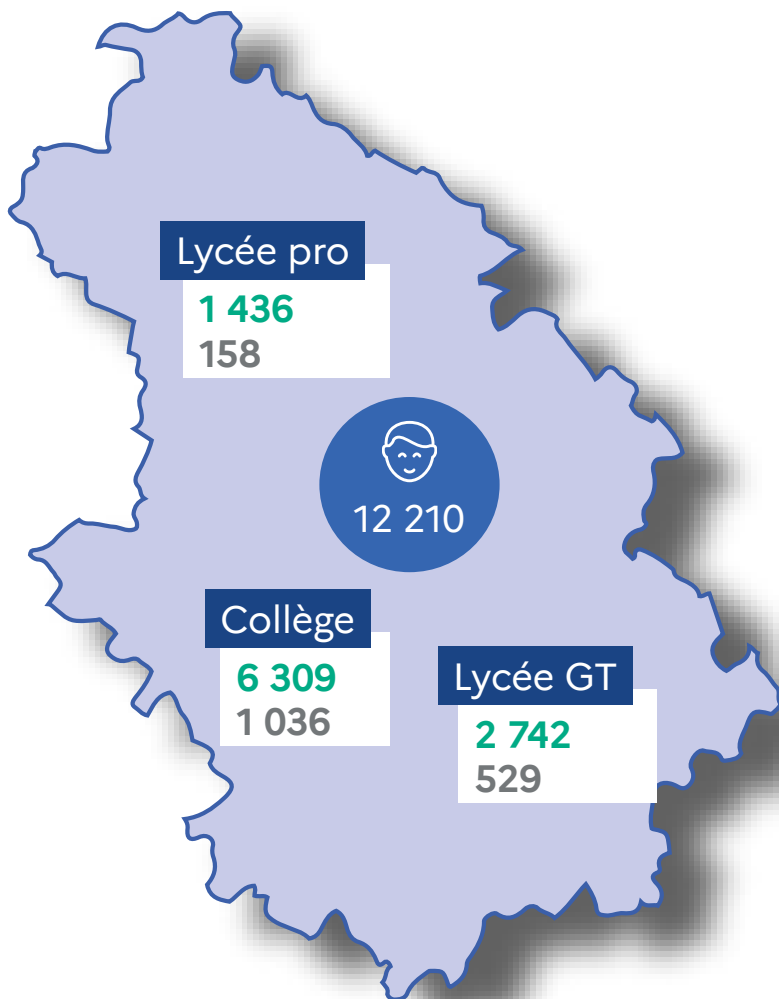


1 594
lycéens
professionnels

dont _____
en CAP

Répartition des effectifs

(Source : Constat second degré)



 Public

 Privé sous contrat

Lycée GT : lycée général, technologique ou polyvalent

Lycée pro : lycée professionnel

Le second degré

rentrée 2023



39 établissements

dont 33 dans le secteur public

soit 84,6 % des établissements dans le public

26 collèges



1 EREA

8 lycées généraux, technologiques ou polyvalents

4 lycées professionnels

1 EREA

6 LGT

3 LP

Lycée GT : lycée général, technologique ou polyvalent

Lycée pro : lycée professionnel

EREA : établissement régional d'enseignement adapté

23

collèges

2 LGT

1 LP

3 collèges

33 établissements publics

6 établissements privés sous contrat

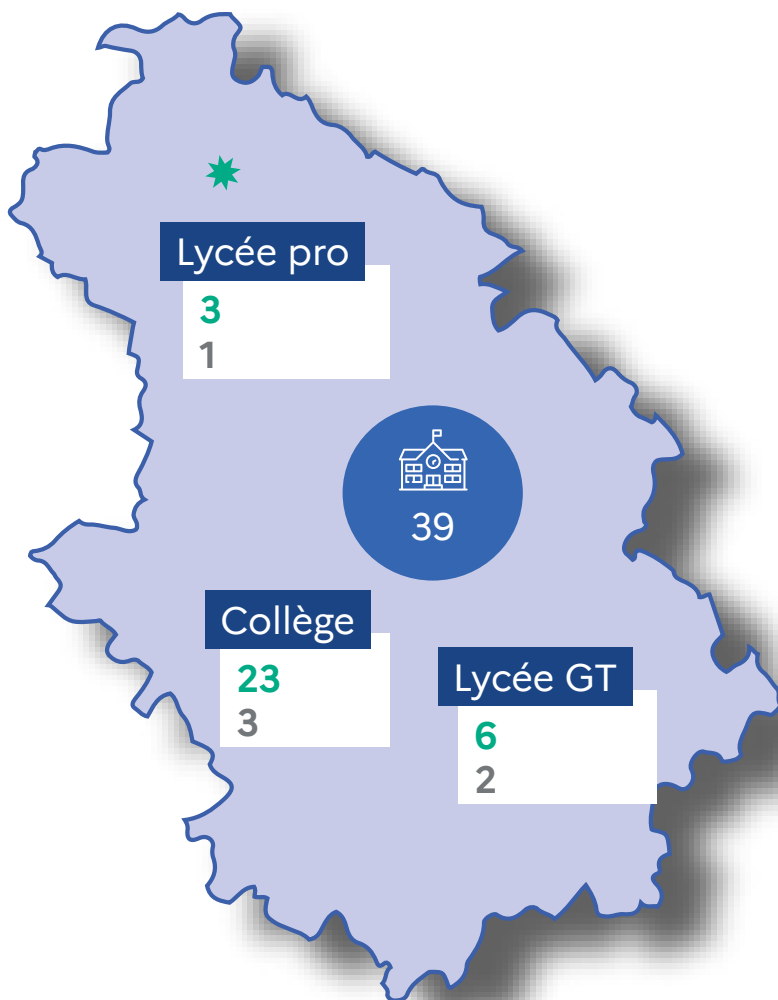


1 192 enseignants

dont 1 036 dans le secteur public

Les établissements du second degré

(Source : Ramsese rentrée 2023)



 Public

 Privé sous contrat

Lycée GT : lycée général, technologique ou polyvalent

Lycée pro : lycée professionnel

 EREA

Résultats aux examens

(données provisoires)

En 2023,
le taux de réussite
au baccalauréat
dans le département
est de



Bac général 96,1 %

Bac technologique 86,7 %

Bac professionnel 82,5 %

Baccalauréat général

Nombre d'admis à la session 2023 : 658

Pourcentage de réussite dans le département 96,1 %

Pourcentage de réussite académie de Reims : 95,1 %

Moyenne nationale : 95,7 %

Baccalauréat technologique

Nombre d'admis à la session 2023 : 314

Pourcentage de réussite dans le département 86,7 %

Pourcentage de réussite académie de Reims : 86,3 %

Moyenne nationale : 89,8 %

Baccalauréat professionnel

Nombre d'admis à la session 2023 : **340**

Pourcentage de réussite dans le département **82,5 %**

Pourcentage de réussite académie de Reims : **80,0 %**

Moyenne nationale : **82,7 %**

Diplôme national du brevet (DNB)

Nombre d'admis à la session 2023 : **1 554**

Pourcentage de réussite dans le département **81,3 %**

Pourcentage de réussite académie de Reims : **82,9 %**

Moyenne nationale : **89,1 %**

Brevet de technicien supérieur (BTS)

Nombre d'admis à la session 2023 : **392**

Pourcentage de réussite dans le département **81,0 %**

Pourcentage de réussite académie de Reims : **76,1 %**

Éducation prioritaire

REP



3 REP
13 établissements
(3 collèges/10 écoles)



2 439 élèves

REP +



1 REP +
29 établissements
(1 collège/4 écoles)



938 élèves

Dédoublément des classes

100 % des classes de CP/CE1 ont été dédoublées dans l'académie à la rentrée 2022 en REP et REP +

91,3 % des grandes sections dédoublées en REP

100 % des grandes sections dédoublées en REP +

Cités éducatives

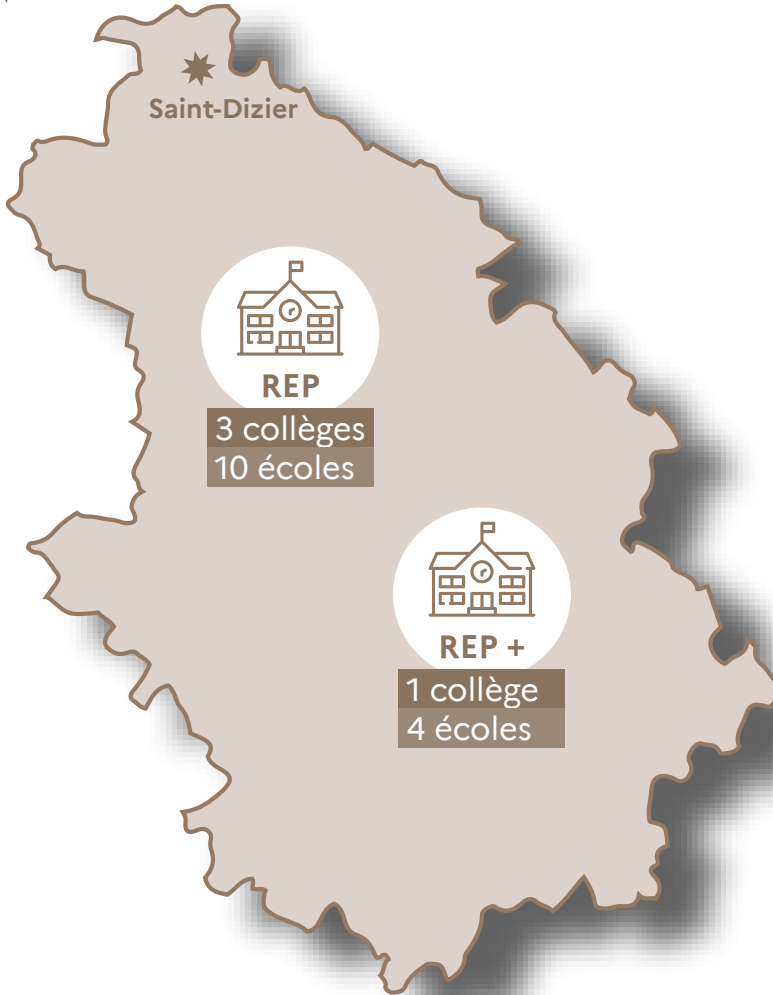
★ **Saint-Dizier (52)**

Plafonnement des classes

À la rentrée scolaire 2022, 100 % des classes de grande section, de CP et de CE1 sont plafonnées à 24 élèves

Les établissements de l'EP

★ Cité éducative



Les personnels

novembre 2022



3 043
personnels

sont en poste
en Haute-Marne

2 236 sont des enseignants



1 044
dans le 1^{er} degré

1 192
dans le 2^d degré

201

sont des accompagnants
d'élèves en situation de
handicap (AESH)

48

sont des personnels de
direction et d'inspection

515

sont des personnels
de vie scolaire

dont :

- 40 conseillers principaux
d'éducation (CPE) ;
- 240 assistants d'éducation
(AED).

25

sont des psychologues
de l'Éducation nationale
(PsyEN)

222

sont des personnels
administratifs,
techniques, sociaux
et de santé (ATSS)

dont :

- 154 personnels
administratifs ;
- 50 personnels médico-
sociaux ;
- 18 personnels techniques,
de recherche et de
formation.







ACADÉMIE DE REIMS

*Liberté
Égalité
Fraternité*

Direction des services départementaux
de l'éducation nationale
de la Haute-Marne